

Manuel QUALITE SECURITE ENVIRONNEMENT



IN'PREV – ALTEA SOLUTIONS

Sommaire

- Présentation/historique
- Activités/valeurs
- Engagement de la Direction
- Cartographie des processus
- Organisation des interventions
- Organigramme
- Nos réalisations



Réf : QSE-MANUEL
Date : NOV. 2020

Rédigé
V. LEROUX
Approuvé
M. ROUAULT

IN'PREV – ALTEA SOLUTIONS

328, avenue de Fronton - 31200 TOULOUSE

Tél. : 05 61 17 31 01

Email : contact@in-prev.fr

Sites internet : <https://www.in-prev.fr> - <http://altea-solutions.fr>

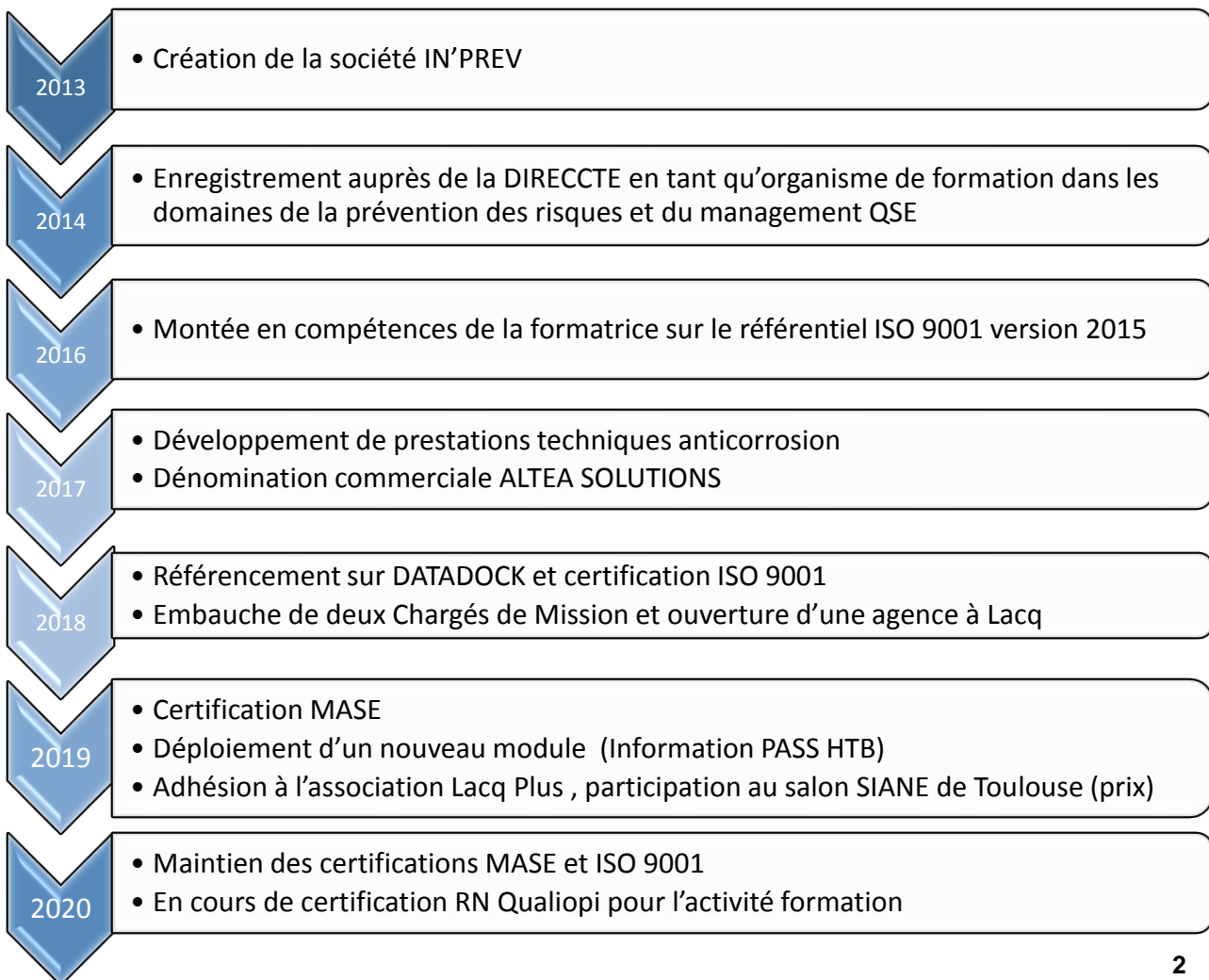
PRESENTATION

La société IN'PREV est une équipe spécialisée dans les métiers de la sécurité depuis plus de 10 ans et dans ceux de l'anticorrosion depuis plus de 20 ans.

ALTEA SOLUTIONS est une entreprise spécialisée dans les missions opérationnelles pour les secteurs d'activité tels que l'énergie, l'Oil & Gas, la pétrochimie, les réseaux de transport électrique, les ouvrages d'art, les bâtiments.



HISTORIQUE



ACTIVITES



Accompagnement des
Entreprises et de leurs
salariés dans le cadre de
leur mobilité
professionnelle

IN'PREV

<https://www.in-prev.fr>

Accompagnement des
Maîtres d'Ouvrages dans
la surveillance de leurs
infrastructures pour en
assurer leur pérennité

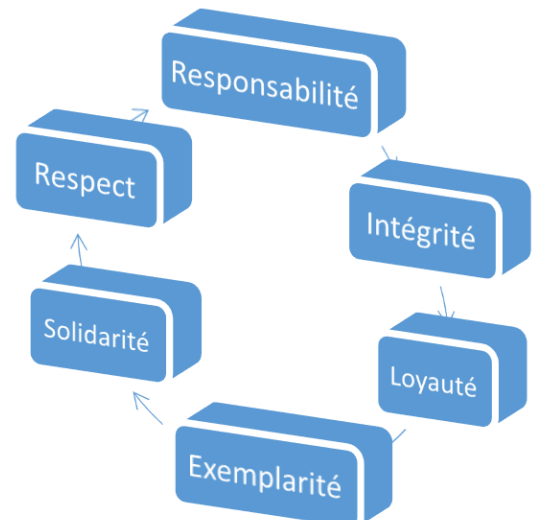
ALTEA SOLUTIONS

<http://altea-solutions.fr>

VALEURS

Les valeurs de l'entreprise sont partagées par ses hommes et ses femmes et démontrées par chacune de leurs actions.

Ces valeurs sont: la Responsabilité, l'Intégrité, le Respect, la Solidarité, la Loyauté et l'Exemplarité.



ENGAGEMENT DE LA DIRECTION

Notre mission au quotidien est d'anticiper, d'organiser et de maîtriser le développement ainsi que la croissance de l'entreprise tout en satisfaisant nos clients.

Pour ce faire, mes politiques Qualité et Santé Sécurité Environnement s'articulent autour de quatre axes stratégiques forts:

- Assurer des prestations de qualité, en respectant la sécurité,
- Optimiser le contrôle interne de l'entreprise,
- Rechercher de nouveaux clients et nouveaux marchés,
- Accompagner, former et préserver la santé des collaborateurs de l'entreprise.

Le dessein, la mission et les axes stratégiques de l'entreprise sont partagés par la Direction ainsi que tous les collaborateurs et personnels intervenants extérieurs.

La mise en œuvre et le suivi au quotidien des politiques Qualité et SSE sont délégués à l'animatrice QSE qui rend compte tous les mois de la performance du système.

Des objectifs qualité sont fixés en début d'exercice et suivis tout le long de l'année lors de réunions de Direction et d'une Revue de Direction annuelle.

M.ROUAULT

Le 9 janvier 2020

La véritable mesure de la Qualité, c'est la satisfaction de nos clients

Nous suivons l'évolution de la démarche par la déclinaison des axes stratégiques en objectifs mesurables, dans les domaines suivants :

Qualité

- Améliorer la satisfaction de nos clients
- Améliorer la maîtrise des risques notamment en respectant l'ensemble des clauses des cahiers des charges
- Impliquer, former et motiver les collaborateurs

Santé/Sécurité

- Optimiser nos visites et audits chantier
- Posséder des moyens de protection, matériels et outillages adaptés
- Utiliser des moyens de formation ergonomiques
- Tendre vers Zéro accident

Environnement

- Maitriser la gestion de nos déchets dangereux
- Prévenir les risques de pollution

Nous nous appuyons sur un **Système de Management**

Qualité – Santé/Sécurité – Environnement (QSE) basé sur les référentiels :

- ISO 9001, pour l'amélioration continue
- ACQPA, pour la qualité du geste professionnel du Personnel
- MASE-UIC, pour la prévention Sécurité Santé Environnement



POLITIQUE QUALITE

IN'PREV – ALTEA SOLUTIONS s'est donné pour objectif d'être un partenaire incontournable de ses clients. Pour cela un effort particulier est consenti pour répondre à leurs besoins et leur offrir une gamme de prestations à forte valeur ajoutée. Dans cette perspective et dans une logique d'amélioration continue, l'entreprise a engagé une démarche qualité selon les normes ISO 9001 et RNQ.

Les efforts d'organisation sont axés sur :

- ✓ la garantie de la satisfaction des clients par une capacité à répondre à leurs exigences mais aussi à anticiper leur besoins,
- ✓ l'application de l'ensemble des dispositions qui seront définies en vue de satisfaire aux exigences client et aux exigences des ISO 9001 version 2015 et RNQ,
- ✓ l'évaluation des performances au moyen du suivi d'indicateurs de mesure,
- ✓ la planification et la mise en œuvre d'actions permettant l'amélioration continue des performances,
- ✓ la sensibilisation du personnel et des intervenants en veillant à leur motivation et leur implication dans cette démarche,
- ✓ l'affectation des moyens nécessaires pour atteindre les résultats escomptés,
- ✓ le respect des exigences légales et normatives en vigueur grâce à une veille réglementaire.

Cette politique doit être comprise, partagée et appliquée par chacun. L'animatrice QSE est à l'entière disposition du personnel pour l'aider à comprendre et à appliquer les dispositions prises.

IN'PREV – ALTEA SOLUTIONS vous remercie par avance de votre meilleure collaboration.

Toulouse, le 9 janvier 2020
Michel ROUAULT
Président

POLITIQUE SANTE SECURITE ENVIRONNEMENT

Afin de préserver la santé et la sécurité des personnes et de protéger l'environnement, nous avons engagé IN'PREV-ALTEA SOLUTIONS dans une démarche de progrès qui a pour objectif de rester conforme au référentiel de certification MASE-UIC. Notre politique exprime notre volonté de :

- établir des objectifs généraux et veiller à l'amélioration continue du système de prévention, en maîtrisant les risques et en améliorant la communication interne et externe,
- réaliser une veille réglementaire et en respecter les exigences,
- organiser et former le personnel à la prévention sécurité,
- a priori, analyser les risques, les évaluer et mettre en place des moyens de prévention collective ou individuelle,
- a posteriori, analyser les accidents, incidents ou situations dangereuses et déclencher des actions de prévention,
- faire respecter les règles et consignes de Sécurité générales ainsi que les consignes et règles de Sécurité particulières aux sites sur lesquels nous intervenons,
- faire respecter la réglementation que ce soit au personnel organique, d'appoint, aux prestataires ou aux sous-traitants,
- informer l'entreprise utilisatrice de tout recours à la sous-traitance,
- limiter le personnel d'appoint à nos capacités d'encadrement,
- informer les salariés sur leur droit d'alerte et de retrait comme le prévoit la loi 82-1097 du 23 Décembre 1982,
- lutter contre l'alcool et les drogues,
- respecter et protéger l'environnement par le respect des consignes,
- mettre en place des réunions de Directions régulières avec la personnel pour communiquer et échanger sur la sécurité, la santé et l'environnement.

La Direction s'engage par la présente à soutenir la mise en œuvre de cette organisation SSE en nommant une animatrice QSE, en fournissant les moyens humains, matériels et financiers nécessaires, et en participant aux activités d'amélioration desquelles dépendent le succès de cette démarche.

Un suivi régulier des résultats d'audits, des causeries, des indicateurs et de l'avancement du plan d'actions QSE permet de suivre la mise en œuvre des actions, d'analyser nos résultats, de mesurer l'atteinte de nos objectifs et en cas de dérives constatées, de réajuster les actions planifiées.

Les objectifs SSE (formation, matériel, organisation ...) sont précisés dans le plan stratégique et commentés au personnel. Les actions pour les atteindre sont définies dans le plan d'actions global. Les résultats SSE sont communiqués aux administrateurs du MASE semestriellement et aux parties intéressées qui en font la demande.

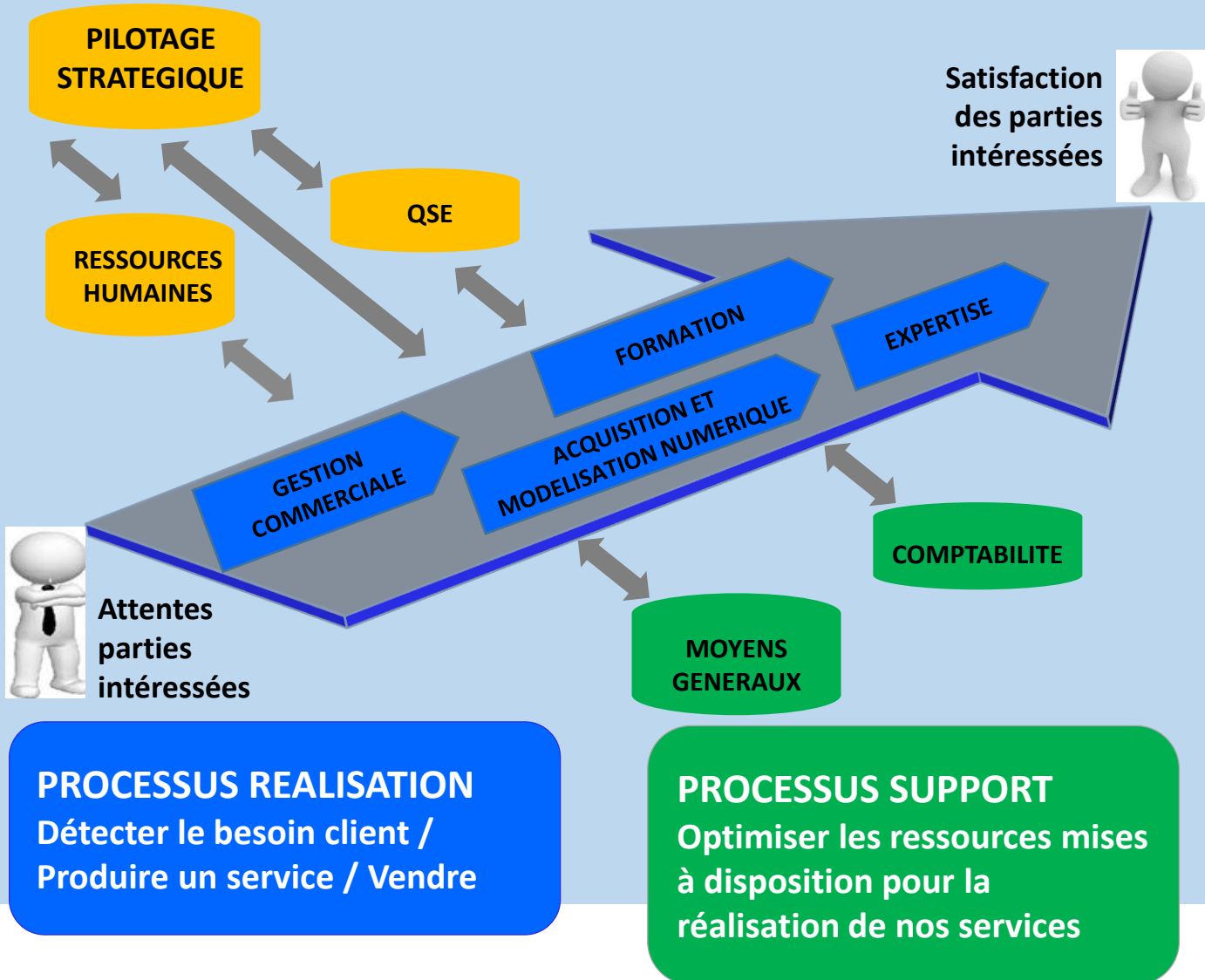
La Direction demande à tous les salariés et intervenants extérieurs de s'engager dans notre projet pour nous amener à tendre vers le zéro accident.

Toulouse, le 9 janvier 2020
Michel ROUAULT
Président

CARTOGRAPHIE DES PROCESSUS

PROCESSUS DE MANAGEMENT

Manager / Communiquer / Ecouter / Améliorer



PROCESSUS REALISATION

Détecter le besoin client /
Produire un service / Vendre

PROCESSUS SUPPORT

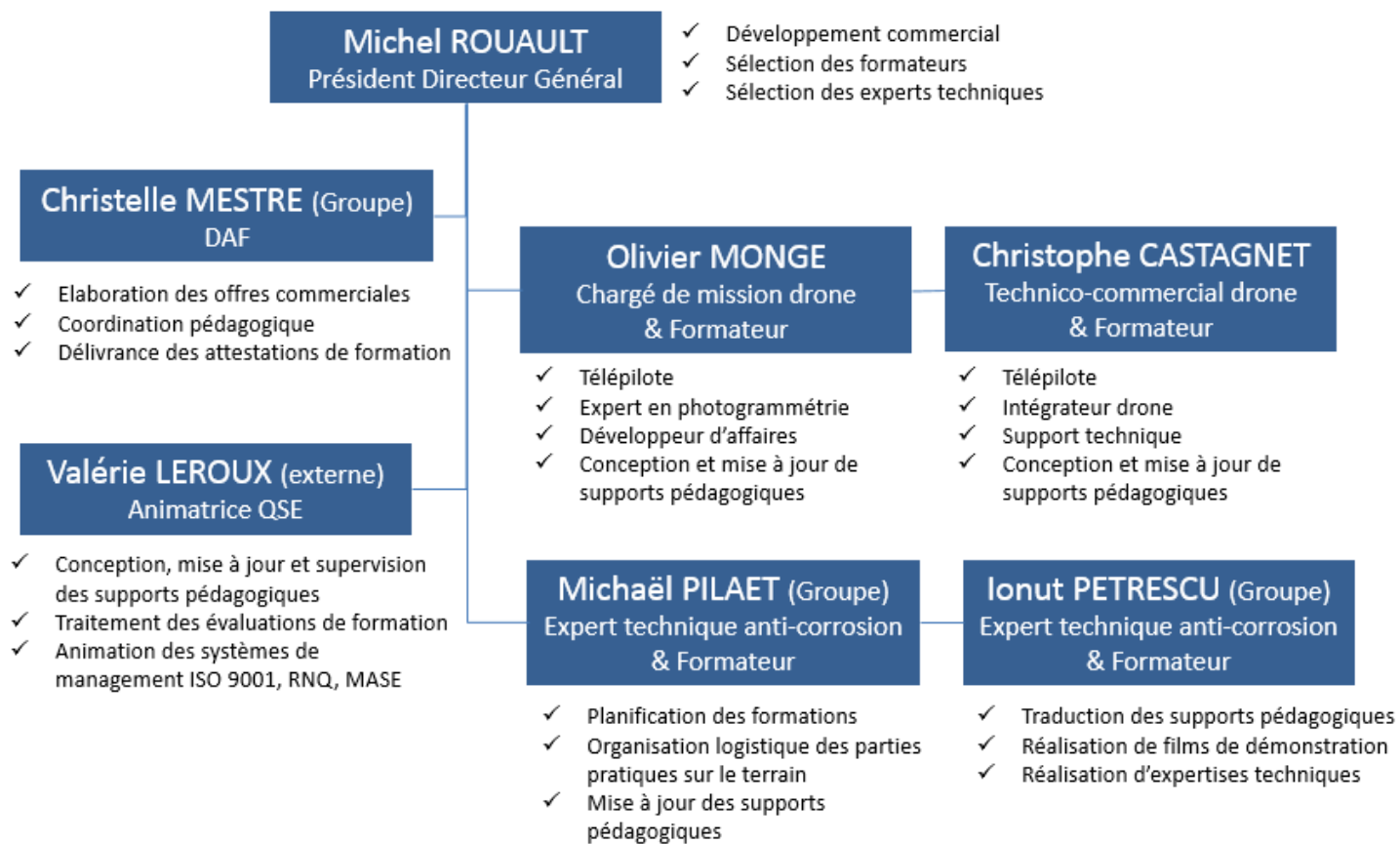
Optimiser les ressources mises
à disposition pour la
réalisation de nos services

Périmètre du SMQ : activités de Formation en prévention/sécurité/métier anticorrosion et d'Expertises techniques.

Exclusions : le SMQ de PHV ne répond pas au **chapitre 8.3 « Conception et développement » de la norme ISO 9001 v2015** car IN'PREV-ALTEA SOLUTIONS n'a pas d'activité de conception et de développement.

Externalisation : le pilotage du processus **QSE** est externalisé. Il est maîtrisé au moyen d'une évaluation du prestataire et d'un suivi d'indicateurs.

ORGANIGRAMME



NOS REFERENCES

